

INFORME

SINTESIS IMAGEN OBJETIVO

ELABORACIÓN PLAN

SECCIONAL MALLÍN

GRANDE - PUERTO

BERTRAND

Informe de síntesis para respuesta a observaciones
recibidas en la Consulta Pública de la Imagen Objetivo

Contenido

Introducción.....	3
1. Resumen del Proceso Participativo	3
1.1. Convocatoria y Difusión.....	5
1.2. Medios de Participación	7
2. Síntesis de Observaciones.....	9
2.1. Mallín Grande	10
2.2. Puerto Bertrand.....	11
2.3. Observaciones Recibidas	13
2.3.1. Mallín Grande	13
2.3.2. Puerto Bertrand	13
Anexos	14

Mapas

Mapa 1. Alternativa B Extendida Mallín Grande (Preferente)..... **¡Error! Marcador no definido.**
Mapa 2. Alternativa B - Extendida, Puerto Bertrand (Preferente) 12

Imágenes

Imagen 1. Audiencia Pública en Mallín Grande 4
Imagen 2. Audiencia Pública en Puerto Bertrand..... 4
Imagen 3. Audiencia Pública en Puerto Bertrand..... 5
Imagen 4. Banner de difusión enviado por whatsapp..... 6
Imagen 5. Banner de difusión de ampliación de plazo para recepción de observaciones..... 6
Imagen 6. Web con información Consulta Pública Imagen Objetivo 8
Imagen 7. Formulario Online Consulta Pública Imagen Objetivo Seccional 8

Introducción

Este informe contiene la descripción del proceso de participación ciudadana y la síntesis de las observaciones recibidas en el marco de la Consulta Pública de la Imagen Objetivo. Este procedimiento está normado por el artículo 28° Octies de la Ley General de Urbanismo y Construcciones y su propósito es socializar, debatir y consensuar los principales componentes del Plan Seccional Mallín Grande – Puerto Bertrand los que se desarrollan en detalle en la etapa de Anteproyecto de este instrumento.

Durante este proceso se presentaron dos alternativas de Imagen Objetivo, que fueron socializadas con la comunidad mediante la exhibición de los antecedentes, que incluyen un resumen ejecutivo, la evaluación ambiental de las alternativas y planos de referencia de ambas alternativas junto a sus respectivos fundamentos. Estos antecedentes se exhibieron en lugares dispuestos por el municipio y fueron explicados en detalle en las Audiencias Públicas.

Los espacios de exhibición de antecedentes, los días y horarios de realización de las Audiencias Públicas, y los canales habilitados para la recepción de observaciones fueron acordados en conjunto con el municipio, con el objetivo de promover y facilitar la participación de un mayor número de personas de la comunidad.

1. Resumen del Proceso Participativo

El proceso de participación ciudadana durante esta etapa consistió en la exposición de antecedentes de la Imagen Objetivo, en la realización de Audiencias Públicas, y en la habilitación de canales para la recepción de observaciones.

La exposición de antecedentes se realizó entre los días 15 de septiembre de 2025 y 20 de noviembre de 2025. En Mallín Grande, los antecedentes fueron expuestos en la Delegación Municipal. Se realizaron cinco audiencias en distintos días y horarios con el objetivo de facilitar una mayor participación de la comunidad. Los canales que se habilitaron para la recepción de observaciones fueron buzones y formularios físicos dispuestos en cada lugar de exposición y formularios online disponibles en el sitio web www.seccionalmallinbertrand.cl.

Se realizaron dos audiencias en cada localidad, en distintos días y horarios con el objetivo de facilitar una mayor participación de la comunidad. En Mallín Grande, las Audiencias Públicas se realizaron en la Delegación Municipal los días lunes 22 de septiembre de 2025, a las 10:30 horas, y miércoles 24 de septiembre de 2025 a las 16.00 horas. En estas audiencias participaron 3 personas en total.

En Puerto Bertrand, las Audiencias Públicas se realizaron en la Delegación Municipal, los días martes 23 de septiembre de 2025, a las 17:00 horas, y miércoles 24 de septiembre de 2025, a las 10:00 horas. En estas audiencias participó un total de 14 personas.

Imagen 1. Audiencia Pública en Mallín Grande



Fuente: elaboración propia

Imagen 2. Audiencia Pública en Puerto Bertrand



Imagen 3. Audiencia Pública en Puerto Bertrand



Fuente: elaboración propia

1.1. Convocatoria y Difusión

La difusión se realizó a través de publicaciones en el diario, avisos radiales e invitaciones vía whatsapp al total de personas del mapa de actores y a quienes participaron en las instancias previas de participación ciudadana del Plan Seccional. Además, se enviaron recordatorios previos al inicio de la Consulta Pública y para dar aviso de la ampliación de plazo para enviar observaciones. Los respaldos de la difusión se encuentran en la sección de Anexos.

Las invitaciones y recordatorios por whatsapp se realizaron los días 12.09.2025 y 21.09.2025, mientras que, a raíz de la ampliación del plazo de la consulta, conforme a lo dispuesto en la Ley, se envió un aviso por el mismo medio con fecha 14.11.2025.

También se realizaron publicaciones en medios digitales de alcance regional, conforme a lo establecido en el artículo 28 octies de la Ley General de Urbanismo y Construcciones. Estas publicaciones se realizaron los días 09.09.2025 y 15.05.2025 en el medio Diario Regional Aysén. Junto a ello, las convocatorias fueron reforzadas a través de avisos radiales los días 10.09.2025 y 17.09.2025 en emisora Cadena Redes del Lago.

Informe de Síntesis de Observaciones
Consulta Pública Imagen Objetivo

Imagen 4. Banner de difusión enviado por whatsapp



Fuente: elaboración propia

Imagen 5. Banner de difusión de ampliación de plazo para recepción de observaciones



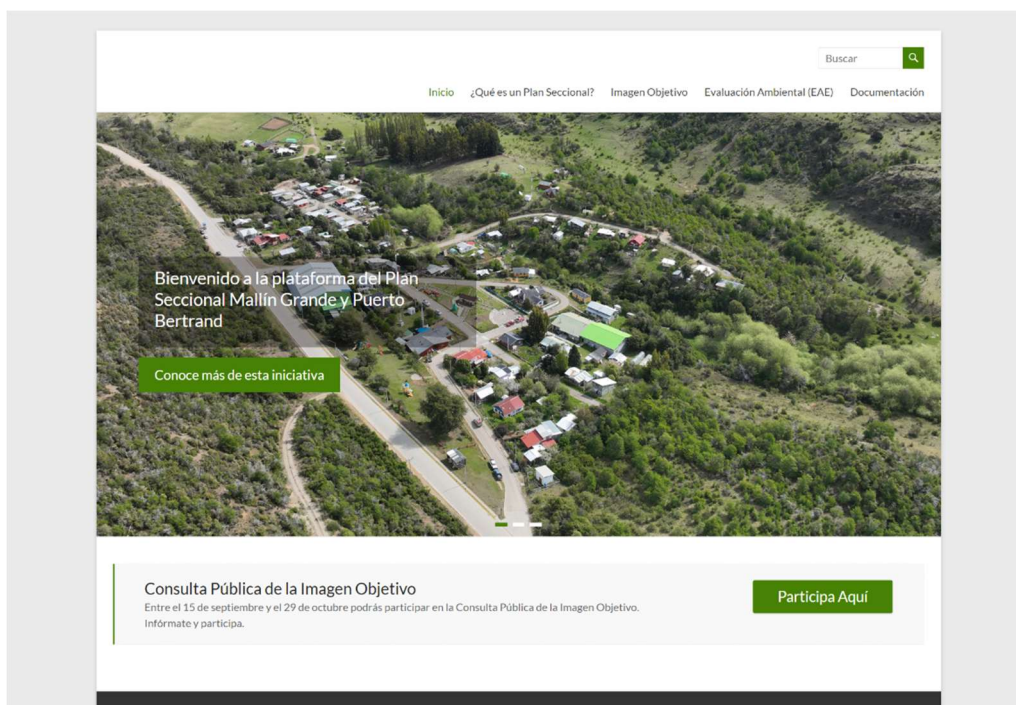
Fuente: elaboración propia

1.2. Medios de Participación

Durante el periodo de la consulta pública se habilitaron diferentes medios para participar. Estos consistieron en:

- **Lugares de Exhibición y Buzones:** En los lugares de exhibición de los antecedentes habilitados en Mallín Grande y Puerto Bertrand, se dispuso de formularios impresos y buzones para ingresar observaciones. Funcionarios de la Ilustre Municipalidad revisaban los buzones de manera periódica para recoger las observaciones que allí se depositaban (ver Imagen 4 e Imagen 5).
- **Página Web y Formulario Online:** En la página web www.seccionalmallinbertrand.cl se presentaron los contenidos de la Imagen Objetivo junto con un formulario de participación Online. A través del formulario se permitió que los ciudadanos pudiesen enviar antecedentes o cartas de observación con mayor extensión al correo seccionalmallinbertrand@chilechico.cl.
- **Oficina de Partes:** Adicionalmente, se habilitó el ingreso de documentación y observaciones a través de la Oficina de Partes de la Municipalidad de Chile Chico.

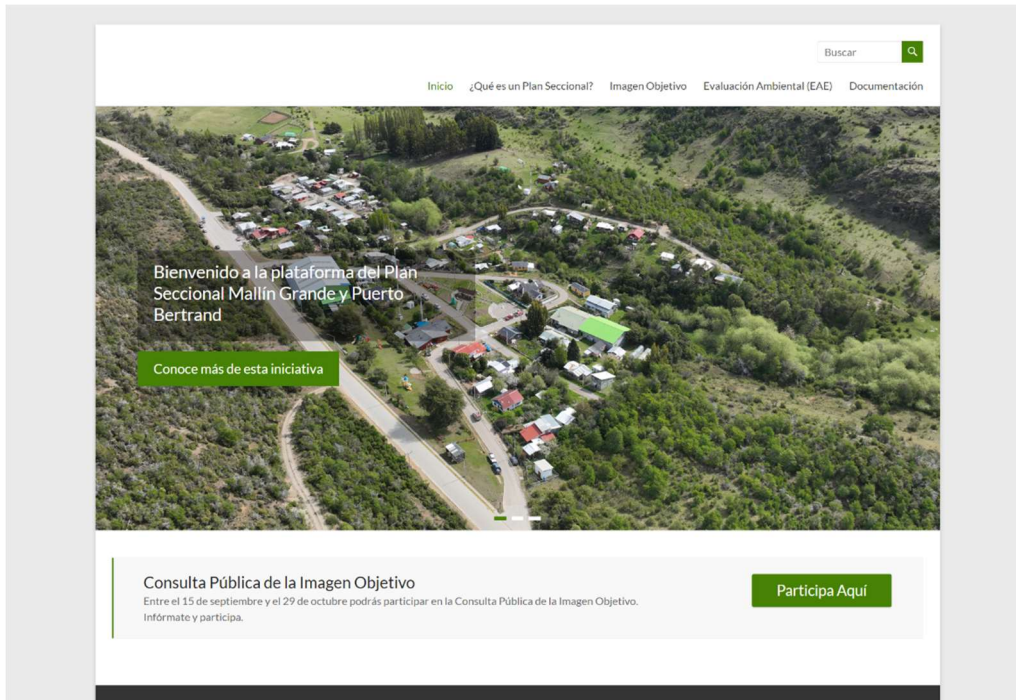
Imagen 6. Web con información Consulta Pública Imagen Objetivo



Fuente: elaboración propia

Informe de Síntesis de Observaciones Consulta Pública Imagen Objetivo

Imagen 7. Web con información Consulta Pública Imagen Objetivo



Fuente: elaboración propia

Imagen 8. Formulario Online Consulta Pública Imagen Objetivo Seccional

Fuente: elaboración propia

Observaciones recibidas

Se recibió un total de 121 observaciones, a través de los siguientes medios:

Tabla 1. Observaciones por Medio

Medio	N° Observaciones Recibidas
Buzón	0
Formulario Online	7
Correo Electrónico	0
Oficina de Partes	0
Total	7

Fuente: elaboración propia

Del total de observaciones recibidas, 113 fueron ingresadas por ciudadanos que declararon su residencia en Chile Chico, mientras que tan solo XX observaciones fueron ingresadas por habitantes de Puerto Guadal.

2. Síntesis de Observaciones

A continuación, se presenta una síntesis de las observaciones recepcionadas en cada una de las localidades. A su vez, se presentan ejemplos las principales temáticas abordadas junto a los comentarios técnicos respecto a las mismas. Los comentarios técnicos responden a las observaciones, en base a antecedentes recogidos en el marco del estudio, a orientaciones técnicas emanadas por el equipo formulador de la iniciativa y al marco legal vigente en la planificación urbana.

En el Capítulo 3 se presentan las respuestas y acciones sugeridas para cada una de las observaciones ingresadas. La clasificación de las observaciones se realizó en base a los siguientes criterios:

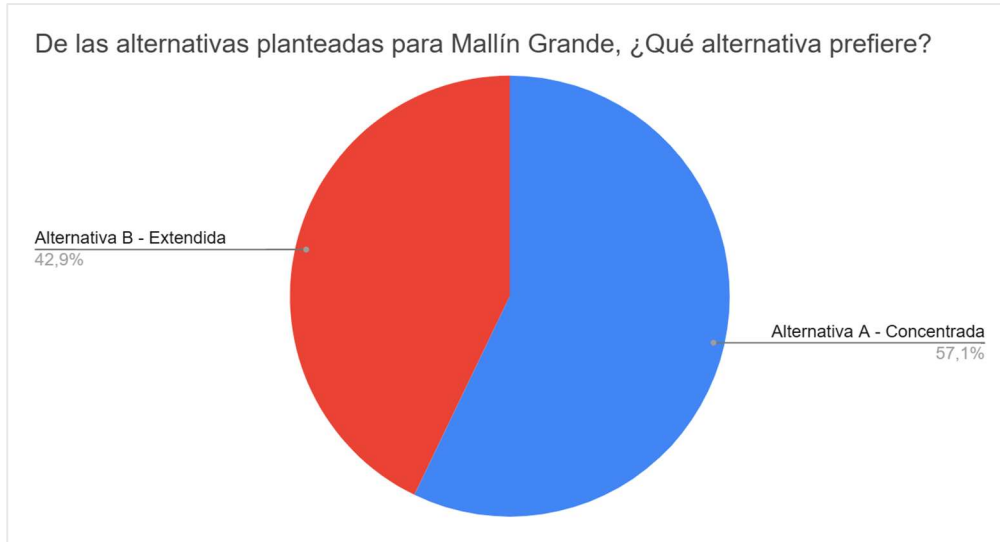
Tipo de Observación	Características
Comentario	Corresponden a observaciones al Plan que indican ideas generales, sin detallar o solicitar acciones específicas en el Plan Regulador.
Requieren Acuerdo	Son aquellas observaciones que solicitan medidas específicas en el marco del Plan Regulador
Anteproyecto	Son aquellas observaciones o solicitudes que corresponden a productos o nivel de resolución que se debe desarrollar en la etapa siguiente del Plan Regulador
Fuera de Competencia IPT	Corresponden a observaciones que no se insertan dentro de las competencias o marco jurídico y técnico que rige la elaboración del Plan Regulador Comunal.
Sin información	Son comentarios sin desarrollo suficiente para poder emitir comentarios técnicos..

Durante el transcurso de la Consulta Pública, que se extendió por 45 días hábiles, se recibieron 4 observaciones a través de formularios online. No se recibieron observaciones por los otros medios habilitados.

2.1. Mallín Grande

Los comentarios recibidos tanto en los formularios como en las Audiencias dan cuenta de una preferencia por la alternativa extendida (B) puesto que esta permite un desarrollo de largo plazo y mejor planificado, facilitando proyectos que fortalezcan el desarrollo local, al otorgar mayores alternativas de crecimiento para la localidad. Sin embargo, los datos generales contrastan la tendencia reflejada en las audiencias. Así en Mallín Grande se recibieron 7 respuestas a través de formularios online. La Alternativa A - Concentrada obtuvo una leve preferencia con 4 votos (57,1%), mientras que la Alternativa B - Extendida registró 3 votos, que representan un 42,9% del total.

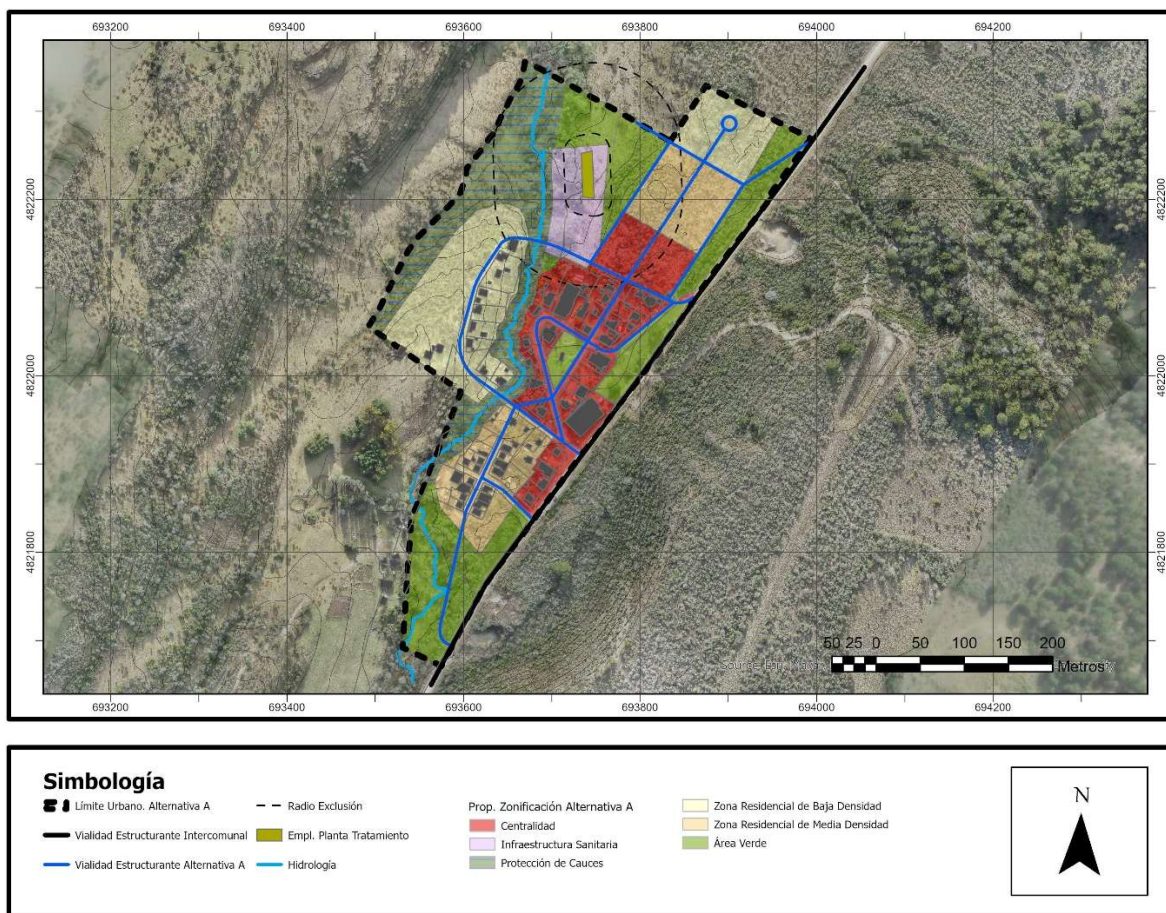
Gráfico 1. Preferencia en cuestionario online Consulta Pública, Mallín Grande



Fuente: elaboración propia

No se recibieron observaciones que profundicen aspectos de cada una de las alternativas ni solicitudes de aclaración.

Mapa 1. Alternativa A Concentrada (Preferente)



2.2. Puerto Bertrand

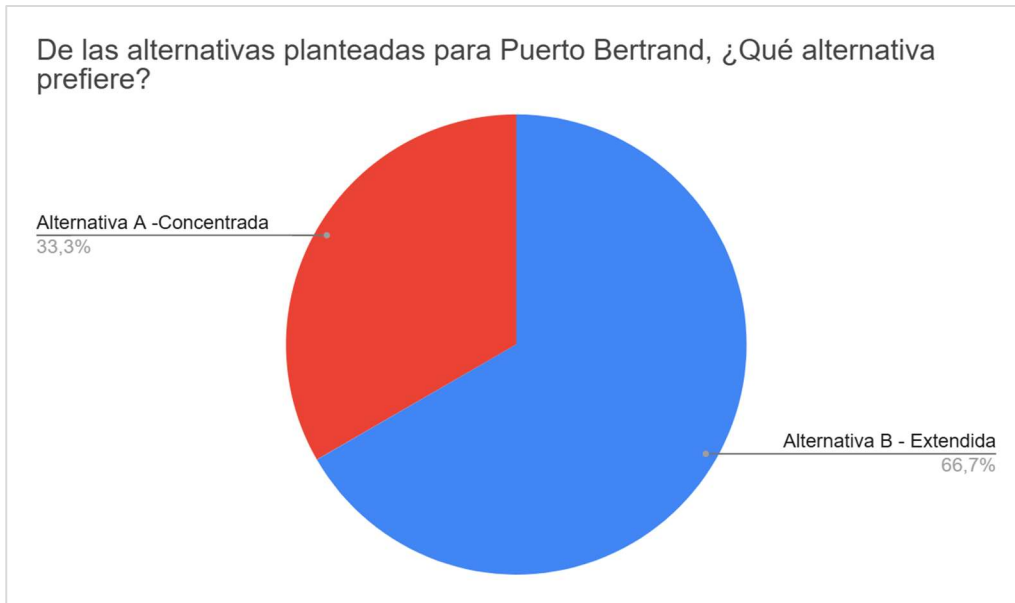
Los comentarios recibidos tanto en los formularios como en las Audiencias dan cuenta de una preferencia por la alternativa extendida (B), que permiten una mejor integración a la Ruta 7, y ordenar a futuro el desarrollo de parcelaciones alrededor de la localidad. Entre otros aspectos mencionados, se indicó que se requiere mantener una cultura suburbana que resguarde las prácticas agrícolas y ganaderas propias de la localidad, promoviendo la existencia de amplios espacios medioambientales protegidos. Se requiere establecer directrices claras de crecimiento urbano que respeten la cultura local y el medio ambiente. Además, se considera necesario recuperar el acceso de ingreso a la localidad por el sector superior, que ha sido utilizado tradicionalmente y que se encuentra cerrado, junto con mejorar y ordenar los accesos a la localidad.

No se recibieron observaciones que profundicen aspectos de cada una de las alternativas ni solicitudes de aclaración.

En Puerto Bertrand se obtuvieron 6 respuestas mediante formularios online. La Alternativa B - Extendida, concentró la mayoría de las preferencias, con 4 votos, equivalente a un 66,7%. La Alternativa A - Concentrada recibió 2 votos, que representan el 33,3% del total.

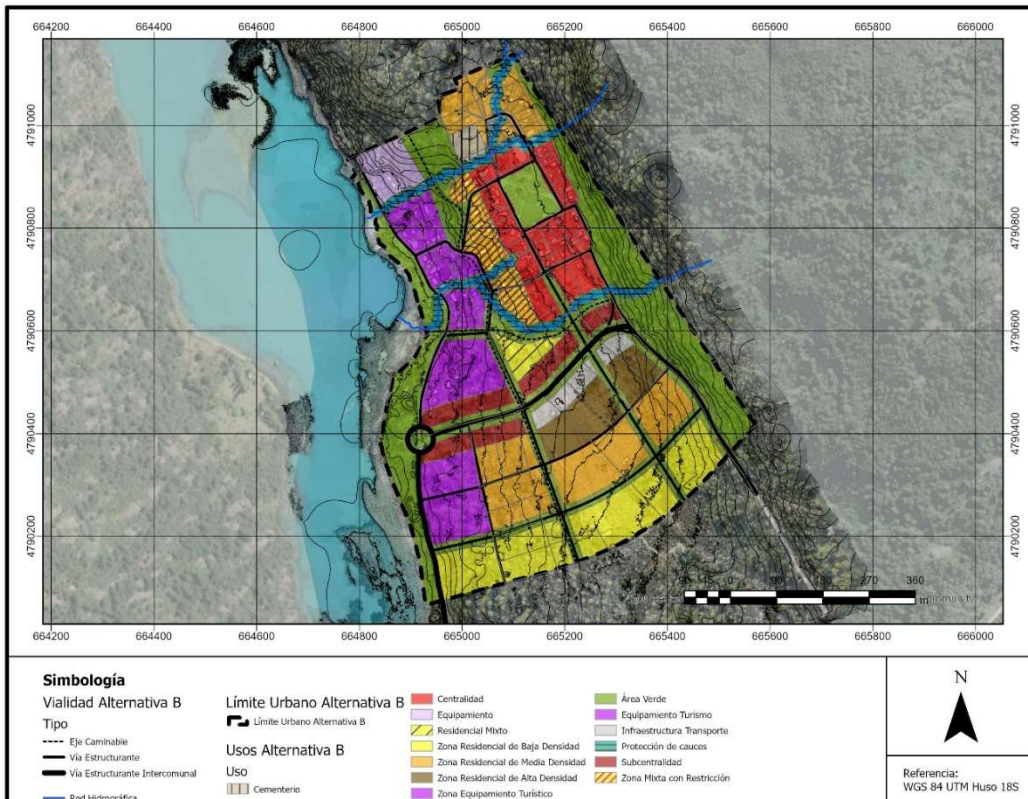
Informe de Síntesis de Observaciones
Consulta Pública Imagen Objetivo

Gráfico 2. Preferencia en cuestionario online Consulta Pública, Puerto Bertrand



Fuente: elaboración propia

Mapa 2. Alternativa B - Extendida, Puerto Bertrand (Preferente)



Fuente: elaboración propia

2.3. Observaciones Recibidas

2.3.1. Mallín Grande

N° Obs.	Sector	Observaciones (textuales)	Tipo	Comentario técnico	Acción propuesta
1	Mallín Grande	NO	Comentario	Sin información suficiente para emitir comentario técnico	Agradece participación
2	Mallín Grande	<i>La alternativa extendida (2) de mallin grande permite un desarrollo de largo plazo bien planificado, permite proyecto proyecto y desarrollo local..</i>	Comentario	Se deberá resolver aspectos viales y detalles durante la etapa de Anteproyecto	Se acusa recibo y agradece participación
3	Mallín Grande	<i>para mallin le da más alternativa de desarrollo</i>	Comentario	Comentario se refiere a alternativa extendida, la cual será tomada como base para el desarrollo de la etapa de Anteproyecto	Se acusa recibo y agradece participación

Cabe destacar que el 100% de las observaciones recibidas en Mallín Grande fueron recogidas a través del formulario online.

2.3.2. Puerto Bertrand

N° Obs.	Sector	Observaciones (textuales)	Tipo	Comentario técnico	Acción propuesta
4	Puerto Bertrand	<i>Creo que están mal formuladas las preguntas. Sin embargo, establecer directrices de crecimiento, me parece oportuno, siempre y cuando se respete la cultura local y el medio ambiente.</i>	Comentario	Comentario se refiere a Alternativa Extendida	Se acusa recibo y agradece participación

Informe de Síntesis de Observaciones
Consulta Pública Imagen Objetivo

5	Sector Rural Puerto Bertrand	<i>Sin información</i>	Sin información	Sin información suficiente para emitir comentario técnico	Se agradece participación
6	Sector Rural Puerto Bertrand	Sin información	Sin Información	Sin información suficiente para emitir comentario técnico	Se agradece participación
7	Puerto Bertrand	<i>RECUPARAR EL ACCESO AL INGRESAR A BERTRAND POR LA PARTE DE ARRIBA QUE SE A UTILIZADO INGRESO SIEMPRE Y AHORA LO CERRARON, MEJOR LOS ACCESOS Y ORDENAR</i>	Comentario	Resolver el acceso a Puerto Bertrand desde la Ruta 7 es un tema prioritario para el desarrollo de la localidad. Por ello, ambas propuestas consideraron alternativas de acceso por calle Alejandro Esparza, una nueva vía proyectada hacia el sur de esta. A su vez, se considera la regularización de la vía por el acceso norte. La factibilidad de su proyección como vía estructurante se analizará en la etapa de Anteproyecto.	Se agradece participación

Anexos

Los anexos de la participación se adjunta en carpeta, conteniendo los siguientes elementos:

1. Registro de Asistencia a Audiencias Públicas (en carpeta online).
2. Publicaciones diario y avisos radiales (en carpeta online).
3. Registro fotográfico de Audiencias Públicas (en carpeta online).

